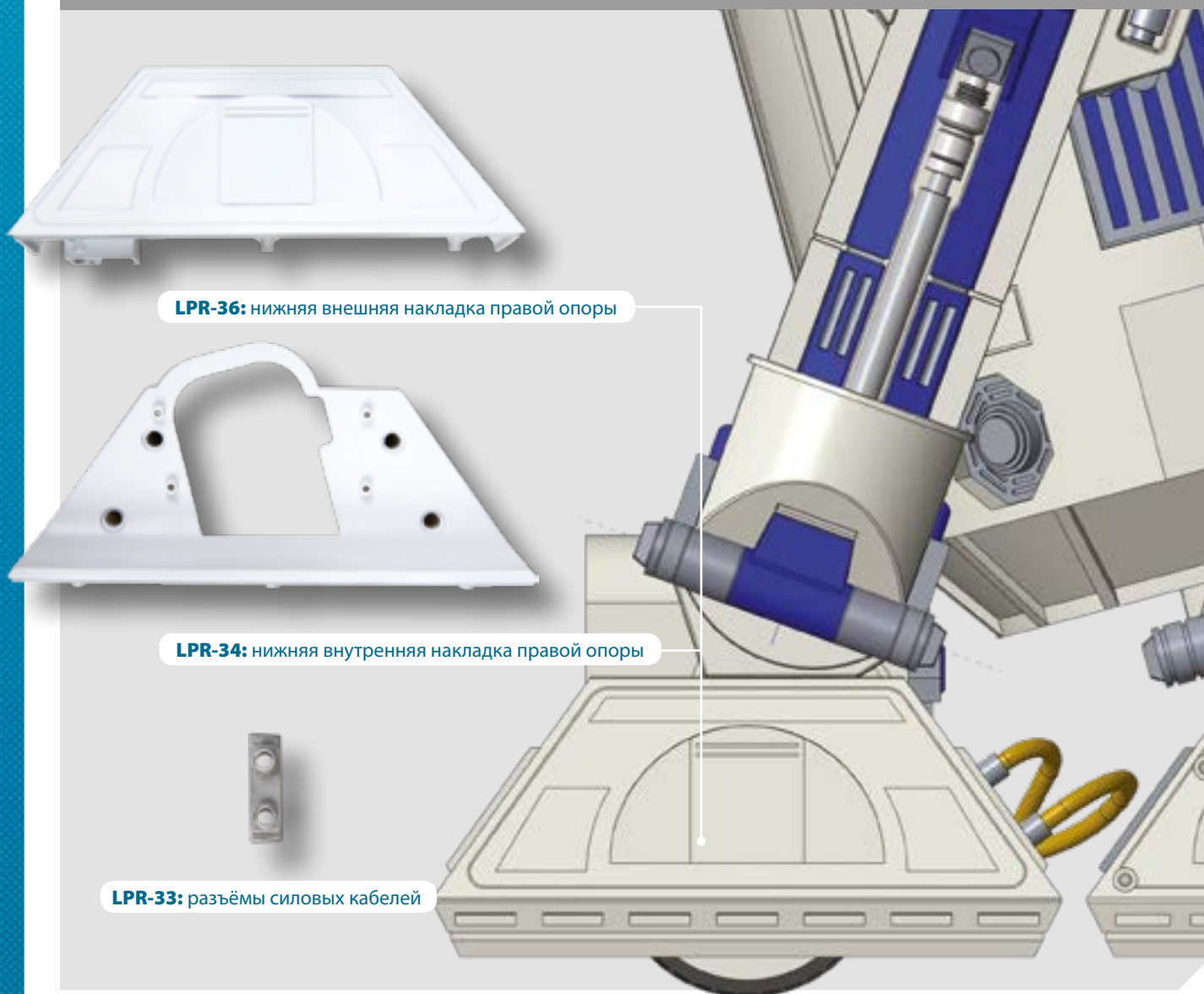


## ЭТАП 31. КОМПЛЕКТУЮЩИЕ

# Детали правой опоры

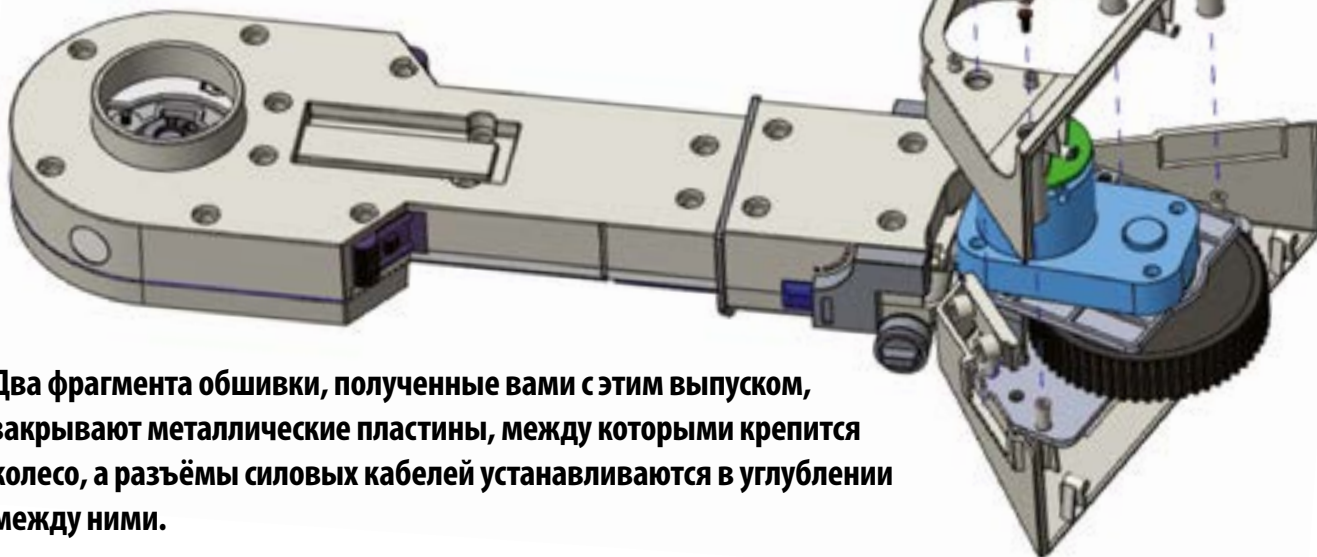
С этим выпуском вы получили фрагменты обшивки правой опоры R2-D2, которые закрывают часть привода и колесо. Также к выпуску прилагается пластина с разъёмами для двух силовых кабелей, соединяющих опору с топливным элементом.

## КОМПЛЕКТУЮЩИЕ ДЕТАЛИ



## ЭТАП 31. СБОРКА

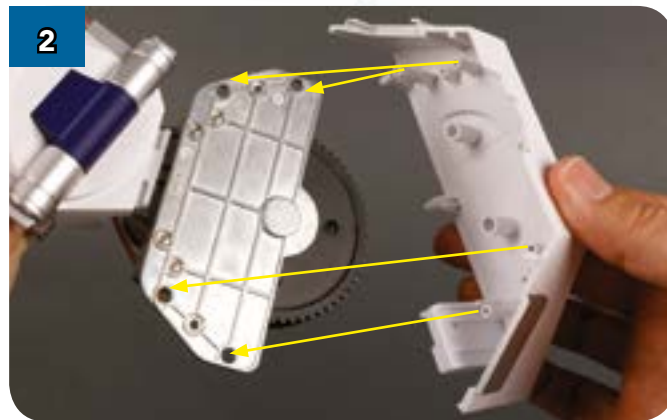
# Устанавливаем обшивку нижней части опоры



Два фрагмента обшивки, полученные вами с этим выпуском, закрывают металлические пластины, между которыми крепится колесо, а разъёмы силовых кабелей устанавливаются в углублении между ними.



1 Возьмите правую опору, все детали, которые вы получили с этим выпуском, и шесть чёрных саморезов 2,3 x 6 мм.



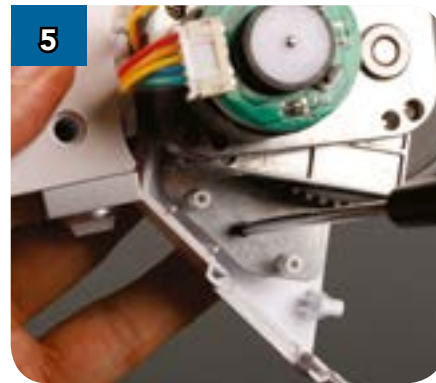
2 Установите деталь (LPR-36) на опору так, чтобы её четыре установочных штифта вошли в указанные стрелками отверстия.



3 Надавите на деталь (LPR-36), чтобы она полностью встала на место.



4 Переверните опору и закрутите саморез в указанное на фотографии отверстие...



5 ...а затем другой саморез в следующее отверстие.

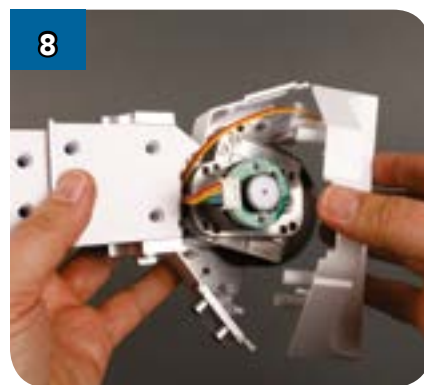




6 Приложите деталь (LPR-33) к передней части правой опоры R2-D2.



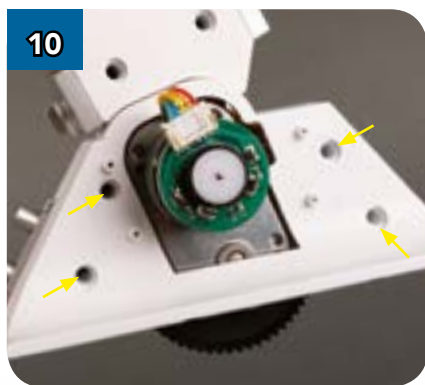
7 Поместите деталь (LPR-33) в предназначенное для неё углубление так, как показано на фотографии.



8 Приложите деталь (LPR-34) к опоре.



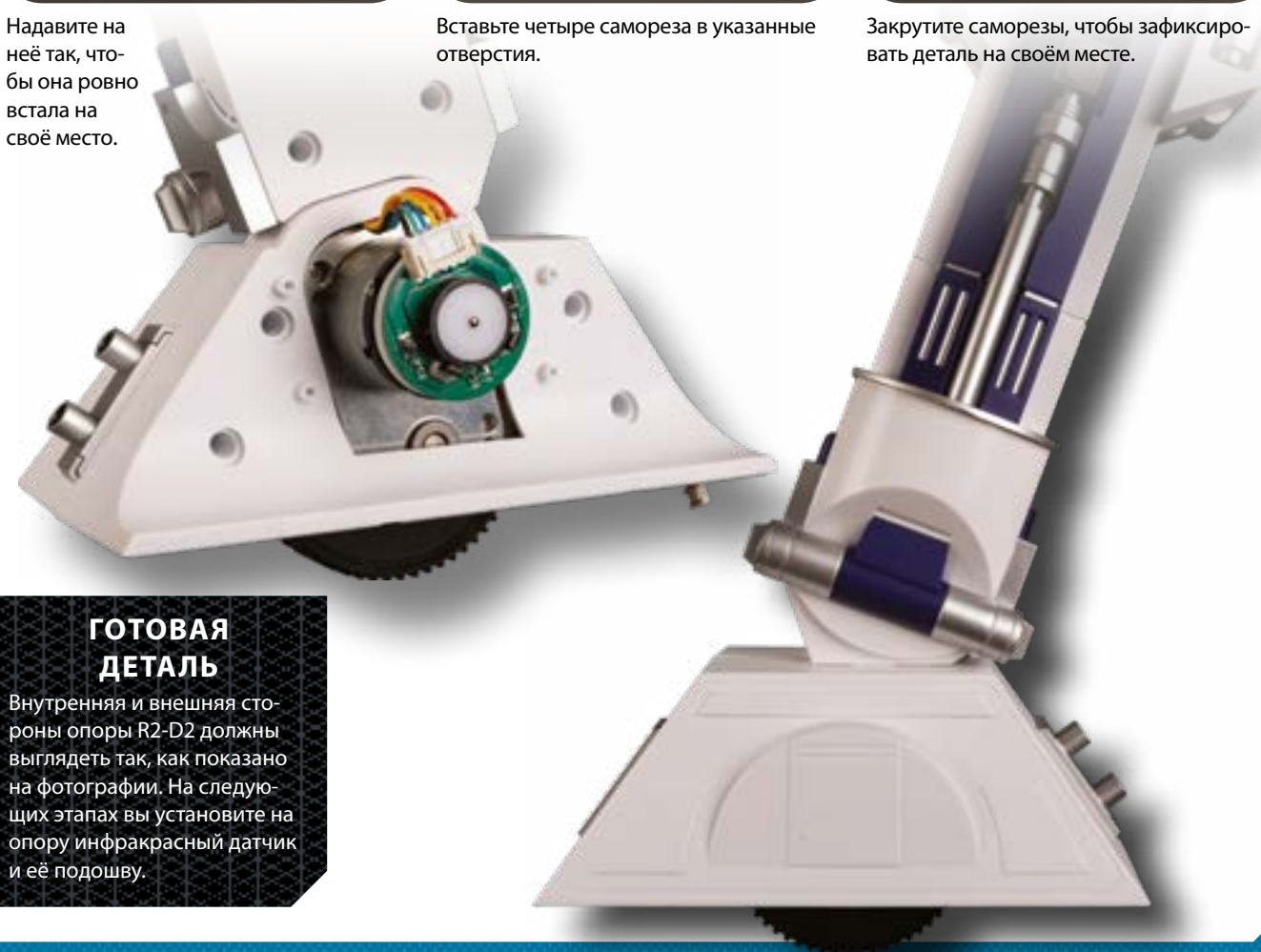
9 Надавите на неё так, чтобы она ровно встала на своё место.



10 Вставьте четыре самореза в указанные отверстия.



11 Закрутите саморезы, чтобы зафиксировать деталь на своём месте.



## ГОТОВАЯ ДЕТАЛЬ

Внутренняя и внешняя стороны опоры R2-D2 должны выглядеть так, как показано на фотографии. На следующих этапах вы установите на опору инфракрасный датчик и её подошву.